



COLLEGIUM
WITELONA
Uczelnia Państwowa

INŻYNIERIA PRODUKCJI I LOGISTYKI

Kontrolujemy z głową.

studia

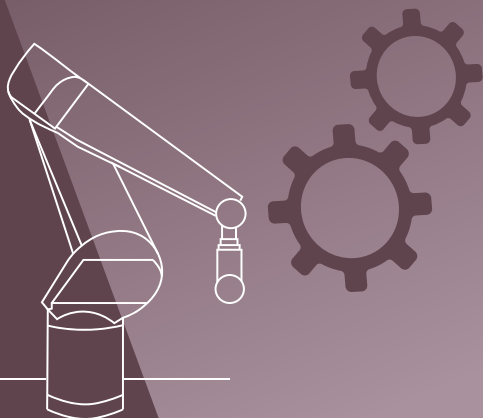
MAGISTERSKIE

tryb

**STACJONARNY /
NIESTACJONARNY /
„ UCZ SIĘ I PRACUJ ”**

specjalności

**PRZEMYSŁ 4.0 /
SMART LOGISTICS/**



COLLEGIUM
WITELONA

Uczelnia Państwowa

Znajdź nas na:



www.collegiumwitelona.pl

#witelonka #praktyczniewprzyszłość



**CHCESZ WIEDZIEĆ WIĘCEJ
O REKRUTACJI?**

tel. 76 723 22 10
rekrutacja@collegiumwitelona.pl

ul. Sejmowa 5a
59-220 Legnica

INŻYNIERIA PRODUKCJI I LOGISTYKI

studia

MAGISTERSKIE

tryb

**STACJONARNY / NIESTACJONARNY /
„UCZ SIĘ I PRACUJ”**

specjalności

PRZEMYSŁ 4.0 / SMART LOGISTICS

OPIS KIERUNKU

Kierunek? Przyszłość! Podejmij studia stworzone na miarę naszych czasów. Roboty, coboty, drony, symulacje, chmura obliczeniowa, rozszerzona rzeczywistość – to nie film science fiction, to Inżyniera Produkcji i Logistyki w Collegium Witelona. Przygotowujemy studentów do pełnienia funkcji specjalistyczno-menedżerskich w zaawansowanym przemyśle opartym na technologiach informatycznych. Praktyczne umiejętności w połączeniu ze wszechstronną wiedzą pozwolą Ci znaleźć pracę na dynamicznie zmieniającym się rynku technologii i innowacji.

PRAKTYKA

Współczesny kierunek wymaga

współczesnego podejścia do nauczania. Dlatego:

- prowadzimy seminaria przemysłowe realizowane przy udziale doświadczonej kadry specjalistyczno-menedżerskiej,
- współpracujemy z wieloma firmami z branży produkcyjnej oraz logistyczno-transportowej (w szczególności z przedsiębiorstwami Legnickiej Specjalnej Strefy Ekonomicznej S.A),
- organizujemy projekty przemysłowe realizowane na rzecz pracodawcy (dotyczą realnych problemów rozwiązywanych w firmach),
- organizujemy praktyki studenckie – kluczowy element przygotowania do zawodu,
- wspieramy działalność w Kołach Naukowych, w tym w Kole Naukowym Inżynierii Materiałowej „Ferrum”, Kole Naukowym Jakości, Kole Naukowym Logistyki i Transportu oraz Kole Naukowym Innowacji,
- studenci mogą uczestniczyć w dodatkowych kursach, szkoleniach certyfikowanych, seminariach i targach

przemysłowych, dotyczących innowacji.

ABSOLWENT

- posiada unikalną i zaawansowaną wiedzę i kompetencje w zakresie inżynierii produkcji, logistyki, narzędzi informatycznych oraz zarządzania i jakości,
- jest przygotowany do podjęcia pracy m.in. na stanowiskach kierowniczych, jako specjalista-menedżer,
- może pracować w przedsiębiorstwach stosujących zaawansowane rozwiązania w procesach produkcyjnych (w szczególności z branży motoryzacyjnej),
- może pracować w przedsiębiorstwach stosujących innowacyjne rozwiązania w procesach logistycznych (w tym z zastosowaniem dronów), w branży produkcyjnej oraz logistyczno-transportowej.

Wejdź w pasjonujący świat technologii i ucz się od najlepszych. Stwórzmy razem lepszą przyszłość. Dołącz do nas. Studiuj w Collegium Witelona.